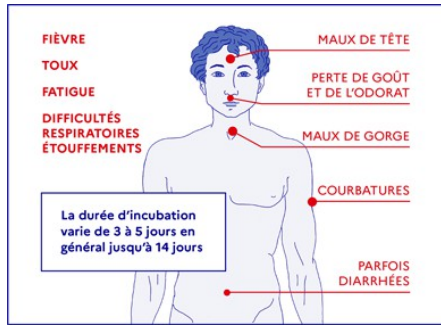
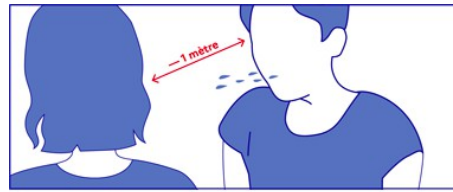


COVID-19

LES SYMPTOMES



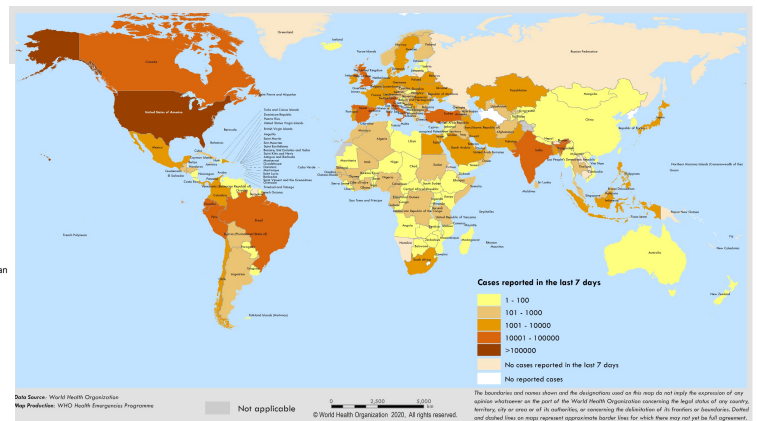
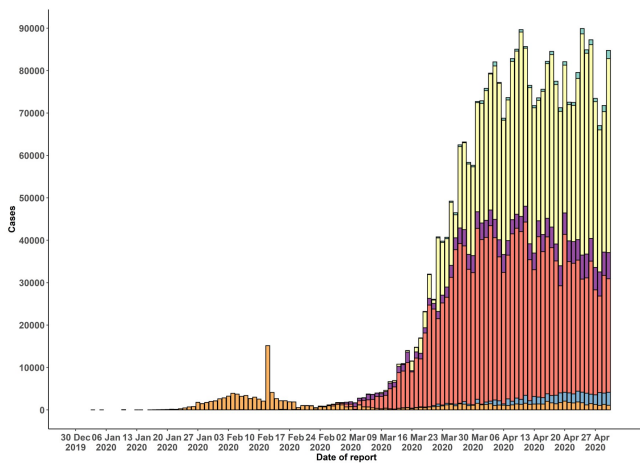
LA TRANSMISSION



- 1 Face à face pendant au moins 15 minutes
- 2 Par la projection de gouttelettes

L'ÉVOLUTION DE LA PANDÉMIE ACTUELLE DANS LE MONDE (Données de l'OMS) ET EN FRANCE

Nombre de cas confirmés de COVID-19 entre le 30 décembre 2019 au 1^{er} mai 2020



Nombre de cas confirmés de COVID-19 au cours des 7 derniers jours par ou région du 25 avril au 1^{er} mai 2020

EN FRANCE AU 2 MAI 2020 (source Franceinfo)

130 180 cas confirmés 25 887 personnes hospitalisées 3 878 personnes en réanimation 50 212 retours au domicile

15 369 décès à l'hôpital 9 225 décès en EPHAD

(Ces chiffres ne comptent pas les cas de décès à domicile)

LES MOYENS DE LUTTE CONTRE CETTE INFECTION

Les gestes barrières



La distanciation sociale



Ce virus est extrêmement contagieux.

Un individu peut être atteint (donc contagieux) mais asymptomatique (il n'a aucun symptôme).

C'est ce qui rend la maladie difficile à endiguer.